

Régime complémentaire de retraite des employés salariés de l'Industrielle Alliance

Assemblée des participants

2 juin 2015



- Ouverture, présentation des membres du Comité de retraite, présences et adoption de l'ordre du jour
- Procès-verbaux des dernières assemblées de participants (juin et octobre 2014)
- Modifications apportées au régime
- Évolution de la caisse de retraite
- Situation financière du régime
- Élection des représentants des participants au comité de retraite
- Divers
- Levée de l'assemblée



**Ouverture, présentation des membres du
Comité de retraite, présences et adoption
de l'ordre du jour**



Procès-verbaux des dernières assemblées de participants

Approbation des procès-verbaux



Assemblée annuelle et assemblée extraordinaire

Lieu d'approbation des PVs	Régime	Date de la rencontre
Québec et Montréal, QC	Régime complémentaire des employés saliariés de l'industrielle Alliance, Assurance et service financiers inc.	10 juin 2014
	Régime complémentaire des employés saliariés cadres de l'industrielle Alliance, Assurance et service financiers inc.	
	Régime complémentaire des employés saliariés de l'industrielle Alliance, Assurance et service financiers inc.	20 octobre 2014
Vancouver, C-B	Supplemental pension plan for saliaried employees of Industrial Alliance, Insurance and financial services inc.	16 octobre 2014



Modifications apportées au régime

Fusion du régime des salariés de IA avec celui des salariés cadres de IA et IAP

— Démarche

- Autorisation reçue des provinces

— Objectif de la fusion

- Simplifier l'administration
- Uniformité au sein de l'organisation

— Impacts

- Aucun impact sur les prestations auxquelles vous avez droit
- Comme la situation financière sur base de solvabilité des 3 régimes est similaire, aucun impact sur la sécurité de vos prestations

Autres modifications

- **Adhésion facultative des participants autres que permanents au 1^{er} janvier 2015**
 - À la demande des employés
 - Offrir plus de flexibilité
 - Suite au refus, le participant peut adhérer le 1^{er} janvier suivant

- **Ajout d'employeurs participants**

- **Précisions administratives pour se conformer à la loi de l'Alberta**
 - Frais assumés par la caisse
 - Droits de transférer à une compagnie d'assurance ou à un REER dans certains cas
 - Options en cas d'espérance de vie réduite



Évolution de la caisse de retraite

Augmentation de l'actif net

au 31 décembre

	2014	2013
Augmentation de l'actif net		
▪ Revenus de placements	62 238 118 \$	64 315 346 \$
▪ Cotisations des participants		
▪ Régulières	13 831 321	13 328 410
▪ Rachats	---	1 410 164
▪ Cotisations de l'employeur		
▪ Cotisations d'exercice	18 940 505	17 091 461
▪ Cotisations d'équilibre	49 367	5 261 329
▪ Transfert provenant d'un autre régime de retraite	198 512	248 362
Augmentation de l'actif net	95 257 823 \$	101 655 072 \$

Diminution de l'actif net

au 31 décembre

	2014	2013
Diminution de l'actif net		
▪ Frais de gestion et d'administration	2 054 708 \$	2 292 502 \$
▪ Prestations et transferts		
▪ Décès	---	166 251
▪ Partage des droits	110 525	---
▪ Cessation de participation	5 617 182	2 916 806
▪ Rentes	12 381 724	11 530 694
▪ Transferts vers un autre régime de retraite	471 020	20 118
Diminution de l'actif net	20 635 159 \$	16 926 371 \$

Évolution de l'actif



Croissance de l'actif net disponible de 13 %

Évolution de l'actif net disponible au 31 décembre

	2014	2013
ACTIF NET DISPONIBLE POUR LE SERVICE DES PRESTATIONS AU DÉBUT DE L'EXERCICE	580 987 819 \$	496 259 118 \$
▪ Augmentation de l'actif net	95 257 823	101 655 072
▪ Diminution de l'actif net	20 635 159	16 926 371
Augmentation nette de l'exercice	74 622 664	84 728 701
ACTIF NET DISPONIBLE POUR LE SERVICE DES PRESTATIONS À LA FIN DE L'EXERCICE	655 610 483 \$	580 987 819 \$

Composition de la Caisse de Retraite



au 31 décembre 2014	Valeur marchande (M\$)	Proportion (%)	Cible (%)	Min (%)	Max (%)
Fonds de revenu					
▪ Marché Monétaire	46,1	7,0	2,0	0,0	15,0
▪ Obligations univers Angus	27,1	4,1	6,5	3,5	9,5
▪ Obligations long terme Angus	108,2	16,5	23,5	12,5	34,5
▪ Obligations très long terme Angus	54,7	8,4	13,0	7,0	19,0
Total - Fonds de revenu	236,1	36,0	45,0	30,0	60,0
Fonds d'actions canadiennes					
▪ Actions canadiennes Angus	181,0	27,6	27,5	17,5	37,5
Total – Fonds d'actions canadiennes	181,0	27,6	27,5	17,5	37,5
Fonds d'actions étrangères					
Actions mondiales Angus					
▪ Actions mondiales MFS	78,4	12,0	-	-	-
▪ Actions mondiales Hexavest	78,4	12,0	-	-	-
▪ Actions mondiales IAGP	81,6	12,4	-	-	-
Total - Fonds d'actions étrangères	238,4	36,4	27,5	17,5	37,5
Total - Fonds d'actions	419,4	64,0	55,0	40,0	70,0
Caisse Totale*	655,5	100,0	100,0		

Historique des performances



Le manque à gagner de la valeur ajoutée en 2014 est le résultat de la combinaison de la sélection de titres et de l'allocation de la caisse par classe d'actif

Valeur ajoutée de rendements annuels vs Portefeuille de référence

Au 31 décembre

	Rendements annuels									
	2014	2013	2012	2011	2010	2009	2008	2007	2006	2005
(%)										
▪ Rendement de la Caisse ¹	10,7	12,9	9,2	1,0	10,9	25,2	-17,5	3,3	12,8	16,7
▪ Portefeuille de référence	14,1	9,4	8,3	3,6	11,9	18,3	-16,3	-2,0	11,6	17,1
Valeur ajoutée	-3,4	3,5	0,9	-2,6	-1,0	6,9	-1,2	5,3	1,2	-0,4

Composition du portefeuille de référence

- 2,0 % Indice des Bons du Trésor - 91 JOURS DEX
- 6,5 % Indice obligataire Universel DEX
- 23,5 % Indice obligataire à Long terme DEX
- 13,0 % Indice obligataire Universel 20+ DEX
- 27,5 % Indice composé S&P/TSX
- 27,5 % MSCI - Monde (\$ CA) net RT²

Historique des performances



Une excellente valeur ajoutée sur une période de 10 ans

Valeur ajoutée de rendements mobiles vs Portefeuille de référence

Au 31 décembre

(%)	Rendements mobiles 4 ans							10 ans
	2011-2014	2010-2013	2009-2012	2008-2011	2007-2010	2006-2009	2005-2008	2005-2014
▪ Rendement de la Caisse	8,4	8,4	11,2	3,7	4,3	4,7	2,9	7,9
▪ Portefeuille de référence	8,8	8,3	10,4	3,5	2,1	2,0	1,8	7,1
Valeur ajoutée	-0,4	0,1	0,8	0,2	2,2	2,6	1,2	0,8

En 2014-2015

— Mandat régulier

- Analyse de la performance de la caisse trimestriellement
- Rencontre des gestionnaires de placement actuels
 - Cohérence entre leur vision de l'économie et leurs stratégies de placement
 - Performance des fonds
 - Respect de divers critères de surveillance qualitatifs et quantitatifs
- Revue économique trimestrielle avec l'économiste en chef de iA

— Projets additionnels

- Analyse actif / passif
 - Révision des risques relatifs à la répartition de l'actif
- Révision de l'Énoncé de la politique de placement suite à la fusion



Situation financière du régime

Situation financière du régime



Provision actuarielle sur base de capitalisation revue à la hausse pour tenir compte de l'environnement économique actuel

Historique de capitalisation (M\$) ¹ Au 31 décembre	2014	2013	2012
CAPITALISATION (Continuité du régime)			
▪ Actif	655,6	581,0	496,3
▪ Passif	612,1	550,0	484,2
Surplus / (Déficit)	43,5	31,0	12,1
Ratio de capitalisation	107 %	106 %	102 %

¹ Les résultats de l'année 2012 et 2013 sont issus de l'évaluation actuarielle complète enregistrée auprès de la RRQ. Ceux de 2014 présentent des estimations.

Situation financière du régime



**Situation financière du régime enviable vs. les régimes canadiens
(82 % sont en situation de déficit de solvabilité en 2014)¹**

Historique de solvabilité (M\$)² Au 31 décembre	2014	2013	2012
SOLVABILITÉ (Terminaison du régime)			
▪ Actif	657,4	582,6	498,1
▪ Passif	626,1	513,9	519,3
Surplus / (Déficit) de terminaison	31,3	68,7	(21,2)
Degré de solvabilité du régime	105 %	113 %	96 %
Médiane canadienne	91 %	93 %	69 %

¹ Source: AON Hewitt http://www.aon.com/canada/fr/attachments/human-capital-consulting/nouvelles_aon_2014Q4-Solvabilite.pdf

² Les résultats de l'année 2012 et 2013 sont issus de l'évaluation actuarielle complète enregistrée auprès de la RRQ. Ceux de 2014 présentent des estimations.

Nombre de participants Au 31 décembre	2014	2013	2012
▪ Participants actifs et invalides	3 078	2 882	2 704
▪ Participants inactifs	692	667	577
▪ Participants retraités et bénéficiaires	615	557	519
Total	4 385	4 106	3 800

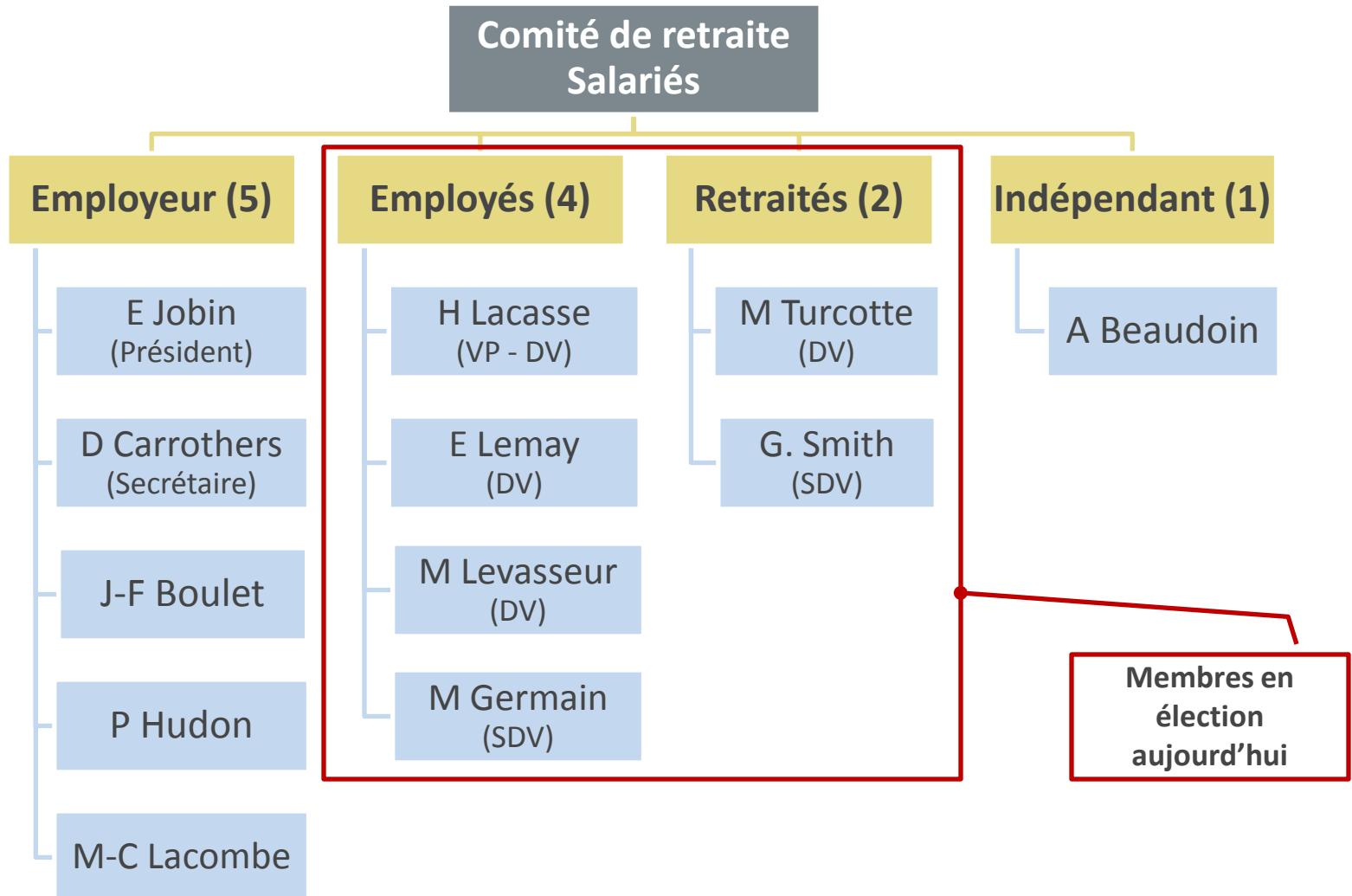


Élection des représentants des participants au comité de retraite

Élection des membres du comité de retraite



Organigramme actuel



Élection des membres du comité de retraite



Pour représenter les Participants actifs (4)

Participants actifs Membres AVEC droit de vote	#1	<ul style="list-style-type: none">Représentante actuelle: Hélène LacasseProposition(s)Élection
	#2	<ul style="list-style-type: none">Représentant actuel : Éric LemayProposition(s)Élection
	#3	<ul style="list-style-type: none">Représentant actuel : Michel LevasseurProposition(s)Élection
Participant actif Membre SANS droit de vote	#4	<ul style="list-style-type: none">Représentant actuel : Maurice GermainProposition(s)Élection

Élection des membres du comité de retraite



Pour représenter les Participants retraités (2)

<p>Participant retraité Membre AVEC droit de vote</p>	<p>#1</p>	<ul style="list-style-type: none">▪ Représentant actuel : Michel Turcotte▪ Proposition(s)▪ Élection
<p>Participant retraité Membre SANS droit de vote</p>	<p>#2</p>	<ul style="list-style-type: none">▪ Représentant actuel : Georges Smith▪ Proposition(s)▪ Élection



Divers



Levée de l'assemblée