

Régime complémentaire de retraite des employés salariés de l'Industrielle Alliance

Assemblée des participants – 11 juin 2019

Supplemental Pension Plan for Salaried Employees of Industrial Alliance

Members' meeting – June 11, 2019

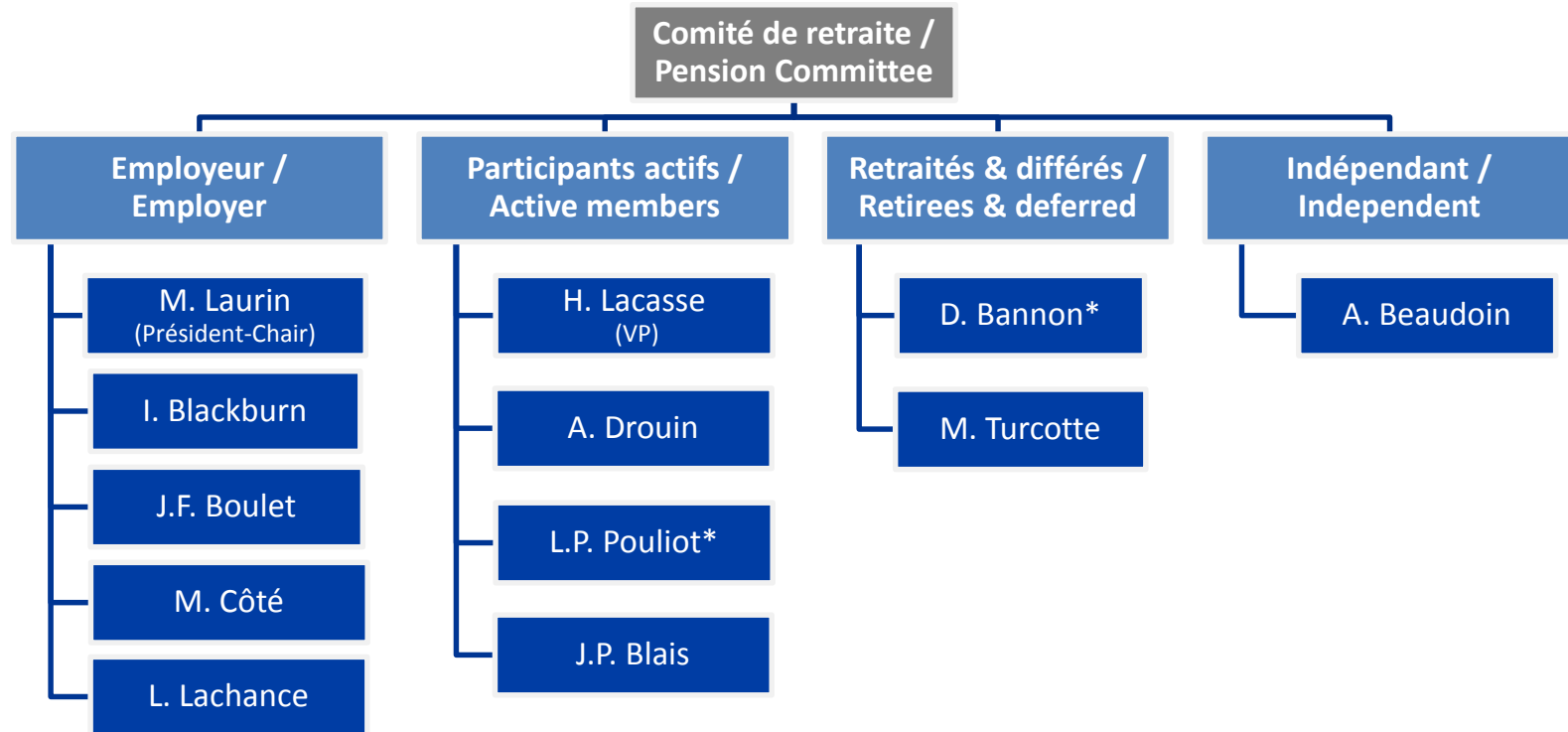


Ouverture, présences et présentation des membres actuels du Comité de retraite

Opening, attendance and introduction of current Pension committee members

Présentation des membres

Introduction of the members



Secrétaire du comité / Committee's secretary : M-M. Turbide

* Sans droit vote / No voting right

Adoption de l'ordre du jour

Adoption of agenda

Ordre du jour

1. Ouverture, présences et présentation des membres actuels
2. Adoption de l'ordre du jour
3. Adoption du procès-verbal de l'assemblée annuelle du 20 juin 2018
4. Mode de représentation des participants au comité de retraite
5. Élection des représentants des participants au comité de retraite
6. Compte-rendu de l'administration
7. Évolution de la caisse de retraite
8. Situation financière du régime
9. Gestion des risques du régime
10. Modifications apportées au régime
11. Registre des conflits d'intérêt
12. Résultats de l'élection des représentants des participants au comité de retraite
13. Varia
14. Levée de l'assemblée

Agenda

1. Opening, attendance and introduction of current members
2. Adoption of agenda
3. Adoption of the minutes of the AGM of June 20, 2018
4. Representation of members to the Pension Committee
5. Election of Pension Committee member representatives
6. Report on the administration of the plan
7. Pension fund evolution
8. Financial position of the plan
9. Risk management
10. Plan amendments
11. Conflict of interest register
12. Election results
13. Varia
14. Adjournment

Adoption du procès-verbal de l'assemblée annuelle du 20 juin 2018

**Adoption of the minutes
of the AGM of June 20, 2018**

Mode de représentation des participants au comité de retraite

**Representation of members to the
Pension Committee**

Représentation des participants au comité de retraite

Les participants désignent certains membres au comité de retraite

Participants actifs

- ▶ 4 membres élus
(3 avec droit de vote et 1 sans droit de vote)

Retraités et participants différés

- ▶ 2 membres élus
(1 avec droit de vote et 1 sans droit de vote)



Tous les membres du comité de retraite doivent agir dans le meilleur intérêt de l'ensemble des participants

Indépendamment du groupe qui a procédé à sa désignation

Representation of members to the Pension Committee



Plan members elect some of the Pension committee members

Active plan members

- 4 elected members
(3 with voting right + 1 w/o voting right)

Retirees and deferred members

- 2 elected members
(1 with voting right + 1 w/o voting right)



All Pension committee members must act in the best interest of all plan members

Independently from the group that elected him or her

Représentation des participants au comité de retraite

Rotation des postes en élection chaque année

Membres élus par les participants actifs

- ▶ 1 poste disponible en 2019
 - Avec droit de vote, pour un mandat de 3 ans

Membres élus par les retraités et participants différés

- ▶ 1 poste disponible en 2019
 - Avec droit de vote, pour un mandat de 3 ans

Representation of members to the Pension Committee



Rotation of elected positions

Elected by active plan members

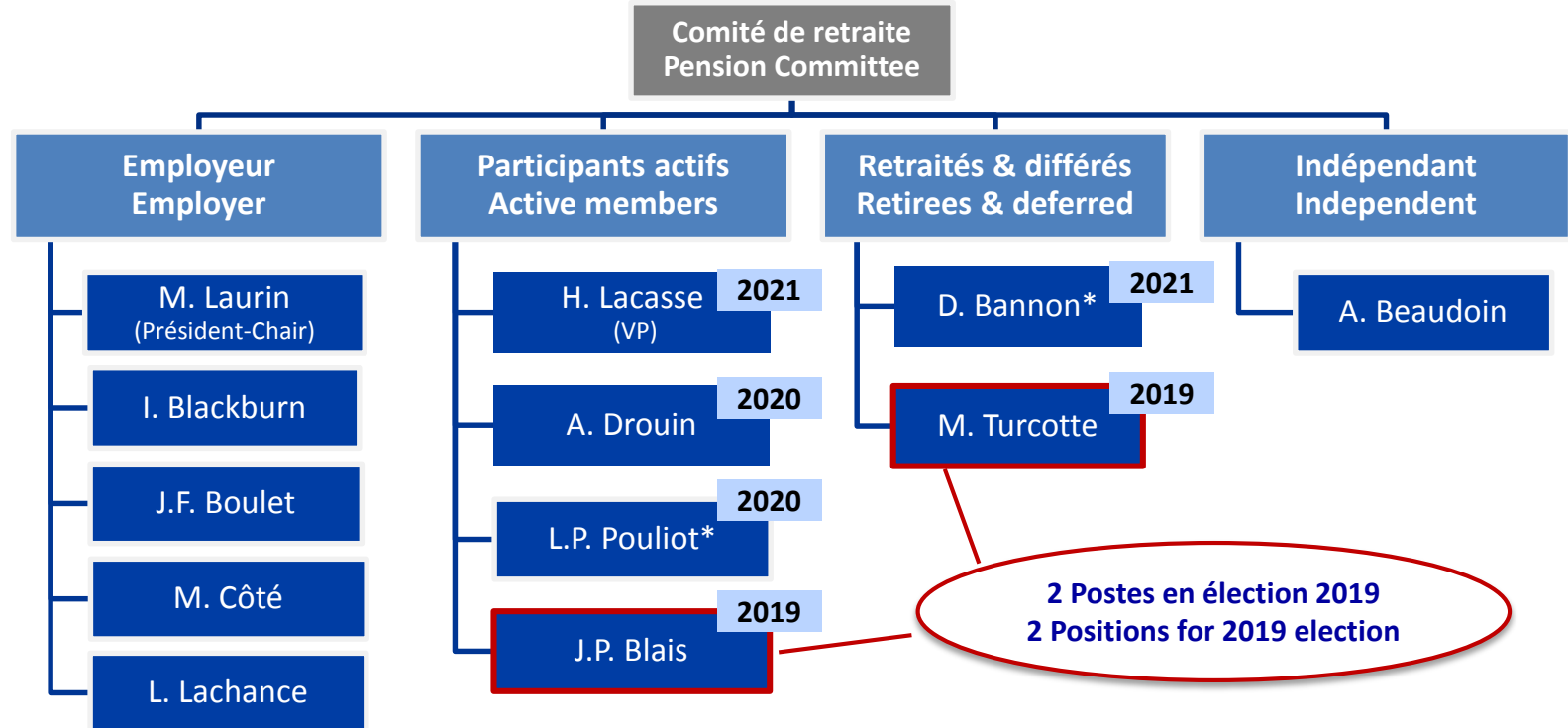
- ▶ 1 position available in 2019
 - With voting right, for a 3-year mandate

Elected by retirees and inactive members

- ▶ 1 position available in 2019
 - With voting right, for a 3-year mandate

Rotation des postes en élection

Rotation of elected positions



Secrétaire du comité - Committee's secretary : M-M. Turbide

* Sans droit vote / No voting right

Élection des représentants des participants au comité de retraite

Election of Pension Committee member
representatives

Candidatures et élection

Membres à élire par les participants actifs

Candidacies and election

To be elected by active members



Les candidatures reçues ont été proposées par
2 participants du même groupe

Candidatures reçues

- ▶ Jean-Philippe Blais

Candidacies have been supported by
2 members from the same group

Candidacies received

- Jean-Philippe Blais

Mandat de 3 ans

Membre avec droit de vote

3-year term

Member with voting right

Candidatures et élection

Membres à élire par les retraités & différés

Candidacies and election

To be elected by retirees & deferred



Les candidatures reçues ont été proposées par
2 participants du même groupe

Candidacies have been supported by
2 members from the same group

Candidatures reçues

- ▶ Michel Turcotte

Candidacies received

- Michel Turcotte

Mandat de 3 ans

Membre avec droit de vote

3-year term

Member with voting right

Compte-rendu de l'administration

Report on the administration of the plan

Responsabilités du comité

Comité de retraite

Administrateur du régime et fiduciaire de la caisse de retraite

- ▶ Mettre en place la politique de placement et gestion des actifs
- ▶ Assurer l'administration quotidienne du régime, protéger les droits des participants et gestion des risques

Supporté par 2 sous-comités pour certaines fonctions

Comité de placement

- ▶ Suivre les gestionnaires de placement et le rendement de la caisse
- ▶ Assurer le respect de la politique de placement

Comité d'audit

- ▶ Revoir le plan d'audit et le rapport financier avec l'auditeur externe
- ▶ Valider l'efficacité des contrôles internes

Committee's responsibilities

Pension committee

Administrator of the pension plan and trustee for the pension fund

- Establishing the plan's investment policy and managing assets
- Ensuring daily plan administration, protecting members' rights and managing risks

Supported by 2 sub-committees on specific roles

Investment committee

- Monitoring the investment managers and the return of the fund
- Insuring compliance with the investment policy

Audit committee

- Reviewing the audit plan and the financial report with the external auditor
- Validating efficiency of the internal controls

Suivi sur l'assemblée annuelle 2018

Sondage auprès des participants

- ▶ Commentaires considérés dans l'organisation de l'assemblée 2019

Politique de communication

- ▶ Politique adoptée par le comité de retraite
- ▶ Déploiement progressif et révision du site web au cours des prochains mois

Follow-up on 2018 AGM



Member survey

- Comments considered for the organization of the 2019 AGM

Communication policy

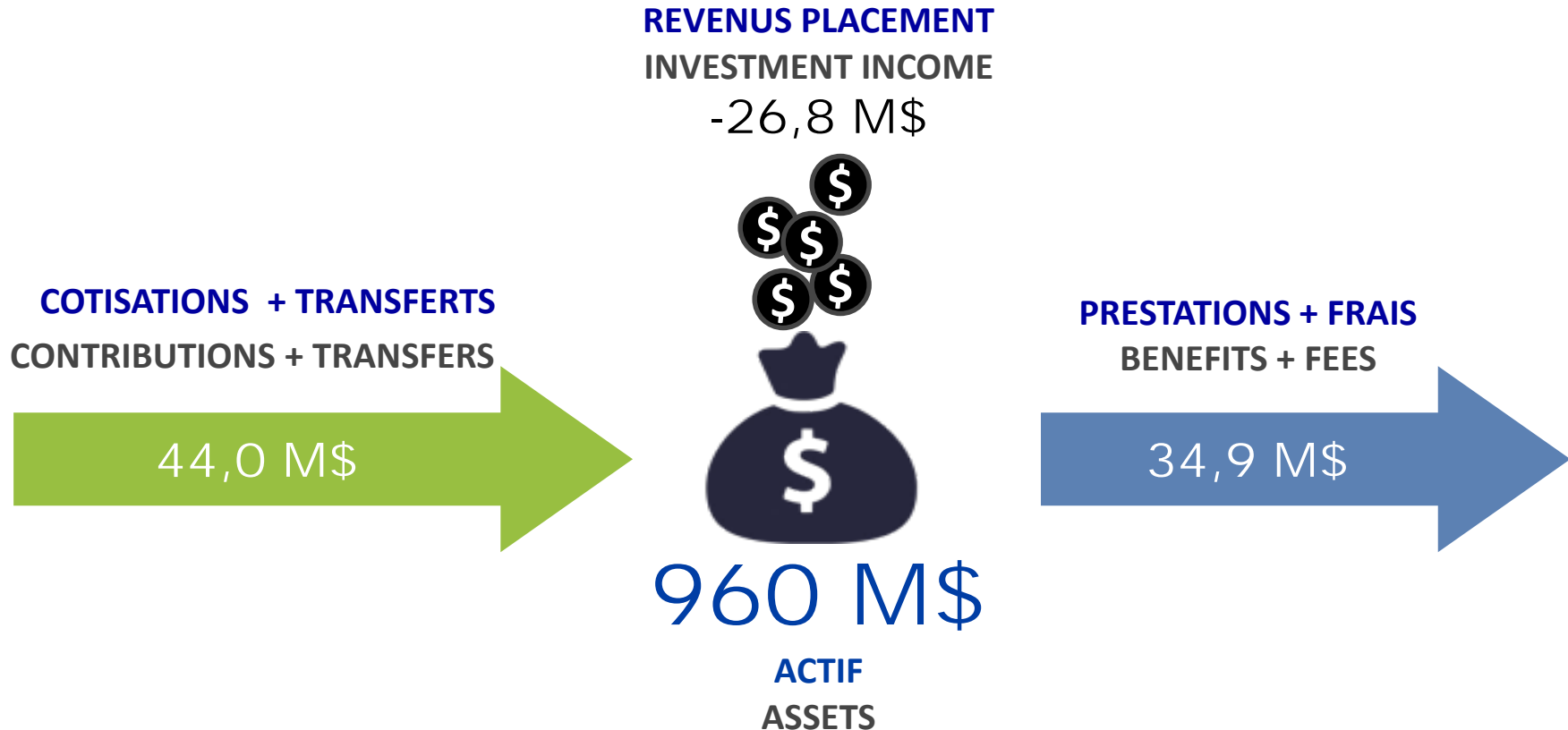
- Policy adopted by the Pension committee
- Gradual deployment and website review over the next few months

Évolution de la caisse de retraite

Pension fund evolution

Évolution de l'actif

Changes in assets



Entrées de fonds

Cash inflows

	2018	2017
▪ COTISATIONS ET TRANSFERTS / CONTRIBUTIONS AND TRANSFERS	43 988 931	41 491 363
▪ Cotisations des participants / Member contributions	17 901 769	16 773 265
▪ Cotisations de l'employeur / Employer contributions		
▪ Exercice / Current service	25 925 211	24 091 436
▪ Transfert d'un autre régime / Transfer from another plan	161 951	626 662

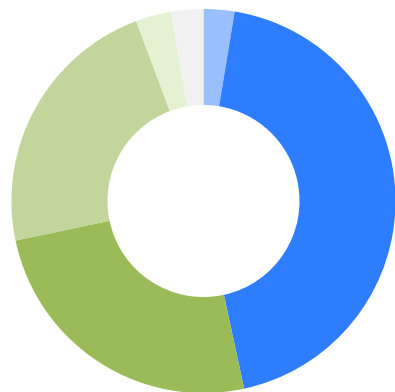
Sorties de fonds

Cash outflows

	2018	2017
<ul style="list-style-type: none"> ▪ FRAIS DE GESTION ET D'ADMINISTRATION / MANAGEMENT AND ADMINISTRATION FEES 	4 109 316	4 066 431
<ul style="list-style-type: none"> ▪ PRESTATIONS ET TRANSFERTS / BENEFITS AND TRANSFERS <ul style="list-style-type: none"> ▪ Décès / Death ▪ Divorce / Divorce ▪ Cessation de participation / Termination of membership ▪ Rentes / Annuities ▪ Transferts vers un autre régime / Transfers to another plan 	30 821 757	29 097 310
	536 729	2 336 164
	17 850	--
	7 233 357	6 913 575
	22 469 350	19 806 128
	564 471	41 443
	34 931 073	33 163 741

Composition de la caisse de retraite

Pension fund allocation



Revenu fixe Fixed income

Marché monétaire / Money market	2,4 %
Obligations long terme / Long-term bonds	44,0 %

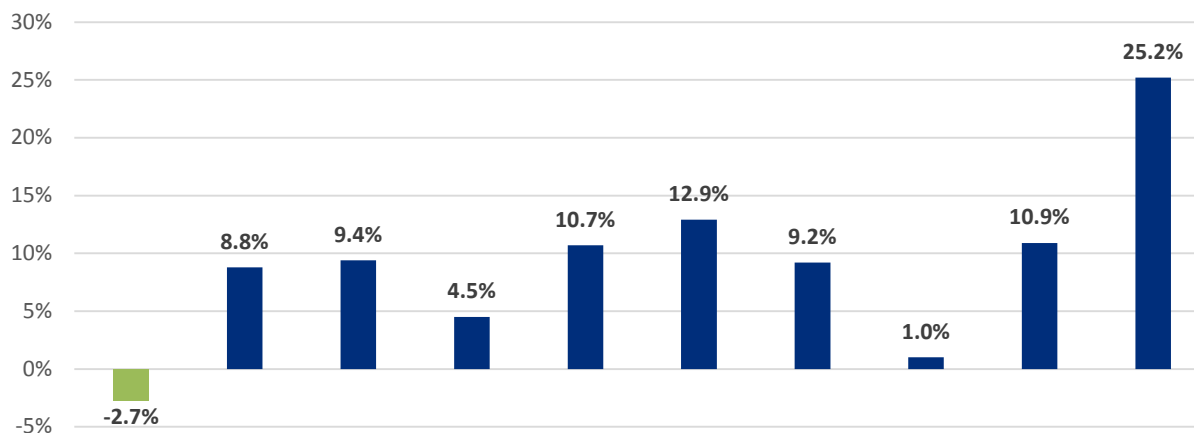
Revenu variable Variable income

Actions canadiennes / Canadian equities	25,2 %
Actions mondiales / Global equities	22,6 %
Actions marchés émergents / Emerging market equities	3,1 %
Placements alternatifs / Alternative investments	2,7 %

Historique des performances

Fund's historical performance

	4 ans/ysr	10 ans/ysr
Rendement moyen / Average return	4,9 %	8,8 %
Valeur ajoutée / Added value	+ 0,1 %	+ 0,4 %



(%)	2018	2017	2016	2015	2014	2013	2012	2011	2010	2009
Rendement / Return	-2,7	8,8	9,4	4,5	10,7	12,9	9,2	1,0	10,9	25,2
Référence / Benchmark	-2,1	9,6	7,9	4,1	14,1	9,4	8,3	3,6	11,9	18,3
Valeur ajoutée / Added value	-0,6	-0,8	1,4	0,4	-3,4	3,5	0,9	-2,6	-1,0	6,9

Situation financière du régime

Financial position of the plan

Capitalisation (continuité du régime) Going concern (ongoing plan)

Au 31 décembre (M\$) ¹ / At December 31 (M\$) ¹	2018	2017	2016
		<i>Après fusion NL</i> <i>After NL merger</i>	<i>Avant fusion NL</i> <i>Before NL merger</i>
▪ Actif / Assets	960,0	977,6	780,5
▪ Passif / Liabilities	789,2	748,8	618,8
Surplus (déficit) / Surplus (deficit)	170,8	228,8	161,7
Ratio de capitalisation / Going concern ratio	122 %	131 %	126 %
Provision de stabilisation requise / Required stabilization provision	14 %	14 %	15 %

¹ Les résultats de l'année 2016 et 2017 sont issus de l'évaluation actuarielle complète enregistrée auprès de Retraite Québec. Ceux de 2018 présentent des estimations.
2016 and 2017 results come from complete actuarial valuations filed with Retraite Québec. 2018 results are estimates.

Solvabilité (termination du régime) Solvency (plan termination)

Au 31 décembre (M\$) ¹ / At December 31 (M\$) ¹	2018	2017	2016
		<i>Après fusion NL</i> <i>After NL merger</i>	<i>Avant fusion NL</i> <i>Before NL merger</i>
▪ Actif / Assets	961,1	978,9	783,0
▪ Passif / Liabilities	928,4	913,5	759,1
Surplus (déficit) / Surplus (deficit)	32,7	65,4	23,9
Degré de solvabilité / Solvency ratio	104 %	107 %	103 %

¹ Les résultats de l'année 2016 et 2017 sont issus de l'évaluation actuarielle complète enregistrée auprès de Retraite Québec. Ceux de 2018 présentent des estimations.
2016 and 2017 results come from the complete actuarial valuations filed with Retraite Québec. 2018 results are estimates.

Participation au régime Plan membership

Nombre de participants / Number of members

Au 31 décembre / At December 31	2018	2017	2016
▪ Participants actifs et invalides / Active members and disabled	3 774	3 560	3 257
▪ Participants en rentes différées / Members with deferred pensions	780	726	584
▪ Participants retraités et bénéficiaires / Retired members and beneficiaries	1 054	960	731
Total	5 608	5 246	4 572



Gestion des risques

Risk management

Politique de financement

Politique adoptée par le conseil d'administration

- ▶ Exigée en vertu de la loi RCR
- ▶ Établie par le promoteur du régime
- ▶ Définit les principes liés au financement qui doivent guider le comité de retraite dans l'exercice de ses fonctions

Principaux objectifs visés

- ▶ Coût stable et supportable du régime
- ▶ Niveau de provisionnement approprié pour assurer la sécurité des prestations

Funding Policy



Policy adopted by the Board

- Required by SPP Act
- Established by the plan sponsor
- Defines funding principles that must guide the Pension committee in the performance of their duties

Main objectives identified

- Stable and sustainable cost
- Appropriate funding level to help guarantee the security of benefits

Politique de financement

Identification des principaux risques financiers

- ▶ Taux d'intérêt
- ▶ Rendement des actions
- ▶ Taux de change
- ▶ Rendement des actifs alternatifs
- ▶ Croissance des salaires
- ▶ Longévité
- ▶ Âge de retraite
- ▶ Risques opérationnels

Funding Policy



Identification of main financial risks

- Interest rate
- Stock returns
- Exchange rates
- Return of alternative investments
- Wage growth
- Longevity
- Retirement age
- Operational risks

Politique de financement

Cibles et tolérances

Cibles de provisionnement

- ▶ Capitalisation : 114 %
- ▶ Solvabilité : 100 %

Coût attendu à long terme

- ▶ Cotisations patronales de 100 % à 150 % des cotisations salariales

Tolérance aux fluctuations ¹

- ▶ Baisse du ratio de capitalisation de 10 %
- ▶ Baisse du ratio de solvabilité de 7,5 %
- ▶ Variation de 73 M\$ au bilan financier iA

¹ Selon une baisse des taux d'intérêt de 0,6 % ou une baisse des marchés de 10 %

Funding Policy

Targets and tolerances



Funding targets

- Going concern: 114%
- Solvency: 100%

Expected long-term cost

- Employer contributions between 100% - 150% of employee contributions

Tolerance to fluctuations ¹

- Decrease of going-concern ratio by 10%
- Decrease of solvency ratio by 7.5%
- Fluctuation of \$73M on iA financial statements

¹ Based on a decrease of interest rates of 0.6% or a market decline of 10%

Politique de financement

Mécanismes de gestion des risques

Stratégies de placement (*comité*)

- ▶ Politique de placement permettant d'atteindre l'objectif de coût et limiter la fluctuation des mesures financières

Méthodes actuarielles et marges (*comité*)

- ▶ Stabilité du coût
- ▶ Provisionnement approprié des engagements

Approche prudente de financement (*promoteur*)

- ▶ Cotisations en excédent des exigences légales
- ▶ Utilisation soutenable de l'excédent d'actif

Funding Policy

Risk management mechanisms



Investment strategies (*committee*)

- Investment policy aligned with the cost target and to limit fluctuation of financial measures

Actuarial methods and margins (*committee*)

- Stable cost
- Appropriate funding level

Cautious funding approach (*sponsor*)

- Contributions in excess of legal requirements
- Sustainable use of the surplus

Stratégies de placement

Amélioration de l'appariement actif/passif

- ▶ Déploiement d'une stratégie de superposition obligataire

Révision du mandat revenu fixe

- ▶ Réduction des liquidités
- ▶ Limitation des déviations permises
- ▶ Révision de l'allocation sectorielle

Optimisation des placements en revenu variable

- ▶ Augmentation des placements alternatifs (équité privée, infrastructure et immobilier)
- ▶ Diversification de l'allocation aux actions mondiales

Investment strategies



Increased asset/liability matching

- Implementation of a bond overlay strategy

Review of fixed income mandate

- Reduction of liquidity
- Constraint on permitted deviation
- Review of sector allocation

Optimization of variable-income investments

- Increase of alternative investments (private equity, infrastructure and real estate)
- Diversification of global equity allocation

Modifications apportées au régime

Plan amendments

Modifications au régime 2018

- ▶ Fusion du régime et du régime IAAH au 31 décembre 2018
- ▶ Employés d'Investia embauchés à partir du 26 février 2018 ne sont pas admissibles au régime
- ▶ Employés d'Investia embauchés avant le 26 février 2018 et devenus employés d'Hollis continuent d'être éligibles au régime
- ▶ Ajout d'Hollis comme employeur participant
- ▶ Investia se substitue à Solicour comme employeur participant

2018 Plan amendments



- ▶ Plan merger with the IAAH Plan as of December 31, 2018
- ▶ Investia employees hired on or after February 26, 2018 are not eligible to join the Plan
- ▶ Investia employees hired before February 26, 2018 who become Hollis employees continue to be eligible to the Plan
- ▶ Addition of Hollis as a participating employer
- ▶ Investia replaces Solicour as a participating employer

Registre des conflits d'intérêt

Conflict of interest register

Registre des conflits d'intérêt

- ▶ **Aucun conflit d'intérêt en 2018 parmi les membres du comité de retraite**

Conflict of interest register



- **No conflict of interest in 2018 among the Pension committee members**

Résultats de l'élection

Election results

Varia

Varia

Levée de l'assemblée

Adjournment

Merci

Thank you